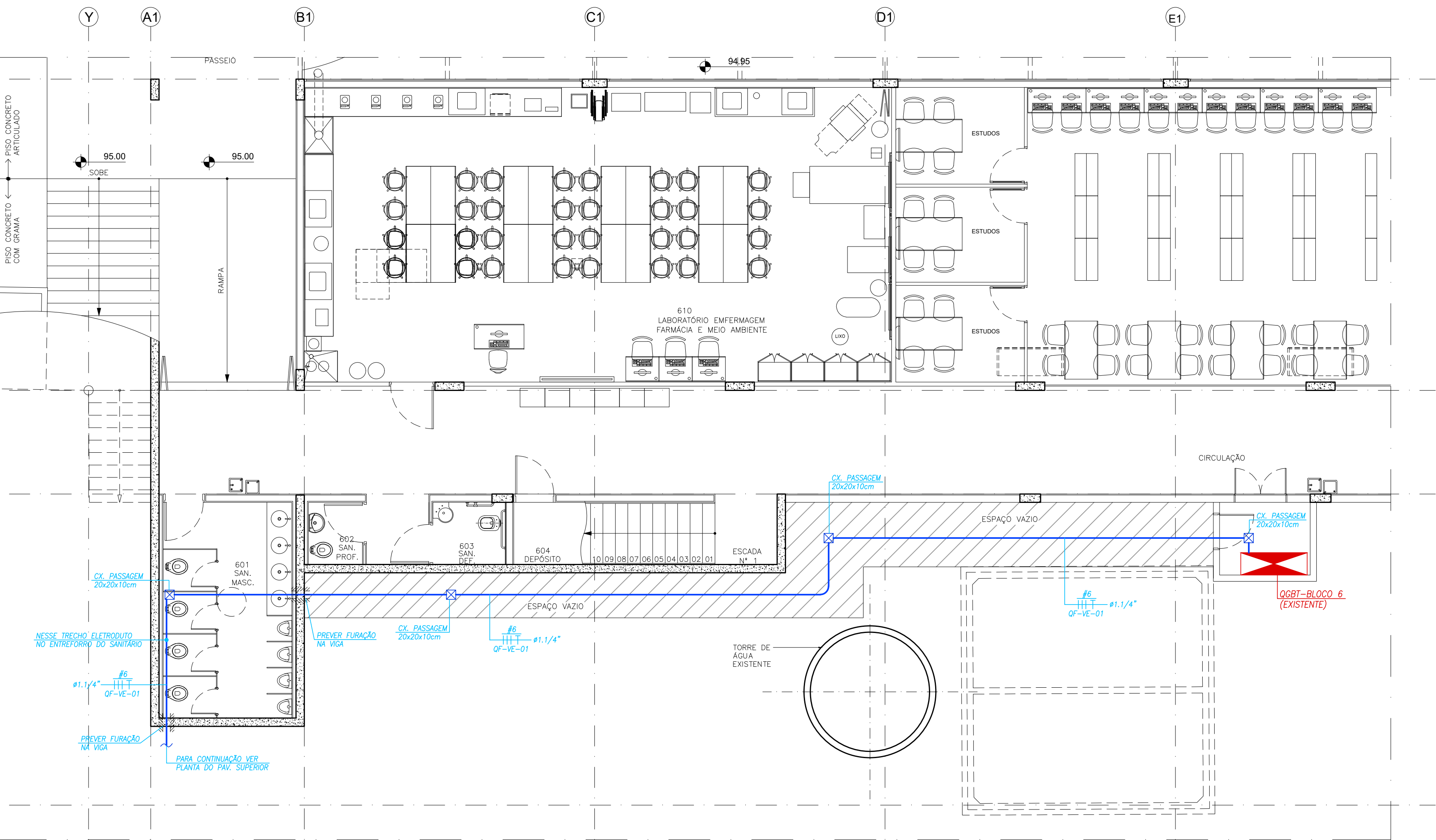
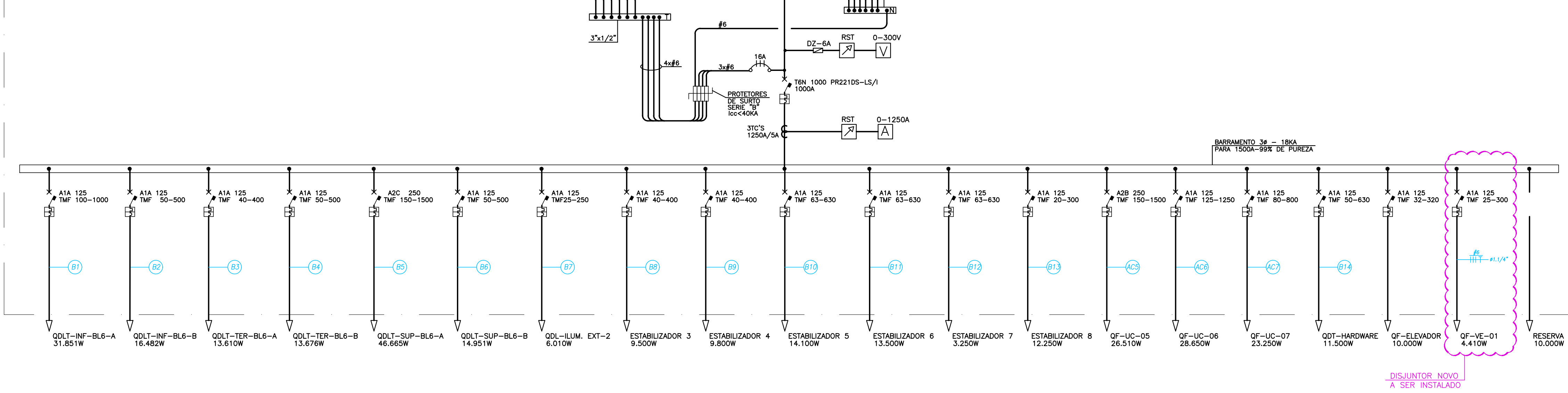


PLANTA PARCIAL DO PAVIMENTO TERREO



PLANTA PARCIAL DO PAVIMENTO INFERIOR

ESQUEMA DO QGBT-BLOCO 6 (EXISTENTE)



QGBT-BLOCO 6 (EXISTENTE)



QGBT-BLOCO 6 (EXISTENTE) - INTERIOR DO QUADRO



INSTALAR NESTE LOCAL NOVO DISJUNTOR PARA ATENDER O QF-VE-01 (NOVO A SER INSTALADO)

LEGENDA	
	QUADRO DE FORÇA (QF)
	ELETRODUTO APARENTE OU SOBRE O FORRO PARA ENERGIA
	CAIXA DE PASSAGEM EM CHAPA DE AÇO, DIMENSÕES INDICADAS EM PLANTA
	PONTO DE FORÇA PARA AR CONDICIONADO
	INDICAÇÃO PARA FAÇA FASE E TERRA, RESPECTIVAMENTE
	CONDULETE DE ALUMÍNIO FIADO MÚLTIPLO
	PREFER FURAÇÃO NA VIGA

NOTAS	
1 -	OS ELETRODUTOS NÃO INDICADOS SÃO DE #19mm (3/4")
2 -	OS FIOS SEM INDICAÇÃO DE BITOLA SÃO DE 4mm²
3 -	TODOS OS MATERIAIS E SERVIÇOS UTILIZADOS PARA EXECUÇÃO DESTE PROJETO DEVERÃO SEGUIR AS EXIGÊNCIAS ESPECÍFICAS ESTABELECIDAS PELAS NORMAS DA ABNT (ASSOCIAÇÃO BRASILEIRA DE NORMAS TÉCNICAS)
4 -	TODOS OS MATERIAIS E EQUIPAMENTOS NOVOS DEVERÃO SER COMPATÍVEIS COM A INSTALAÇÃO ELÉTRICA EXISTENTE, PRESERVANDO-SE AS CARACTERÍSTICAS DE PROTEÇÃO, ISOLAÇÃO, ETC., RESPEITADAS AS RECOMENDAÇÕES DOS RESPECTIVOS FABRICANTES.
5 -	OS ELETRODUTOS INTERNOS SERÃO DE FERRO GALVANIZADO ELETROLÍTICO, OS APÊNDICES NOS ÁREAS EXTERNAS SERÃO DE FERRO GALVANIZADO A FOGO.

00	28/04/2023	RODRIGO	EMIÇÃO INICIAL
Rev.	DATA	PROJ.	ASSINATURA
UNIDADE SENAC ARARAQUARA			
ENDEREÇO RUA JOÃO GURGEL, 1935			
Cidade ARARAQUARA-SP			
PROJETO ELETÉRICA			
Fase do Projeto EXECUTIVO			
Assunto PLANTA DO PAVIMENTO INFERIOR E PAVIMENTO TERREO ALIMENTADOR DE ENERGIA			
Revisão			
AUTOR DO PROJETO ORIGINAL KZ PROJETOS & CLIMATIZAÇÃO			
DESENHISTA RODRIGO			
COLABORAÇÃO JOSE BARALDO FILHO			
DATA ENVIO 28/04/2023			
DATA EMISSÃO 28/04/2023			
PROJETO NÚMERO 4306			
ESCALA 1/16			
ARQUIVO BASE ARA-PE-ELE-01-ALIM R00			
FOLHA R-00			
INTERPLANUS ENGENHARIA S/S LTDA			
Rua: ...			
Fone: ...			
E-mail: ...			